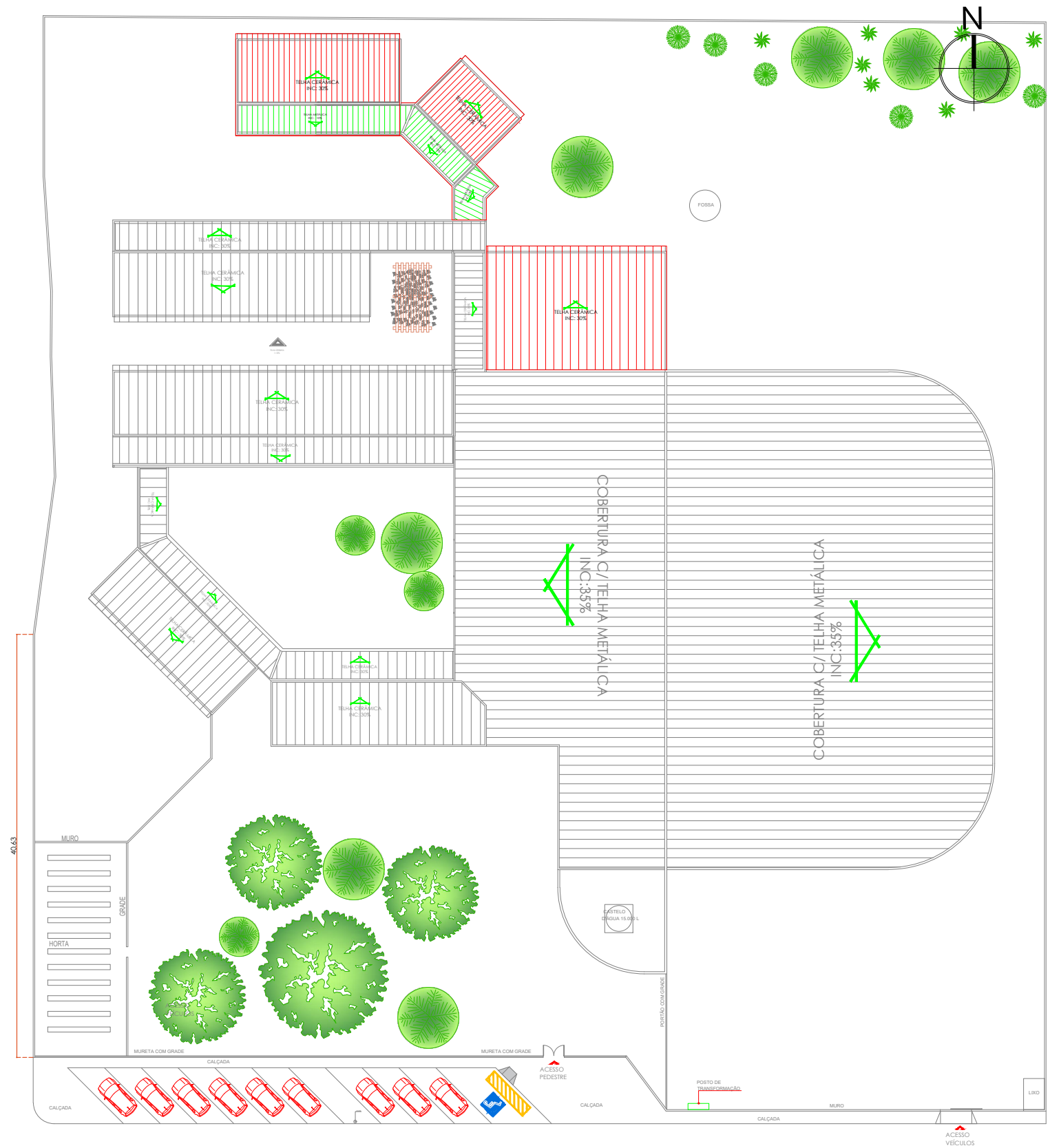


LEGENDA:	
01.	TELHA CERÂMICA - ÁREA= (351,00*1,044)=366,44m²
02.	TELHA METÁLICA - ÁREA= (76,08*1,005)=76,46m²



PLANTA BAIXA - DEMOLIÇÃO DE COBERTURA

ESC: 1/500



PREFEITURA MUNICIPAL DE  
**VÁRZEA GRANDE**  
*Mais por Você. Mais por Várzea Grande.*

PREFEITURA MUNICIPAL DE VÁRZEA GRANDE				AUTOR DO PROJETO:		ÁREAS:	
Av. Castelo Branco, Espaço Municipal, 2500 - Centro Sul, Várzea Grande/MT CEP 78125-700 - Fone/Fax: 65 3688 8000						ÁREA TERRENO: 9.769,49m²	
PROJETO: PROJETO ARQUITETÔNICO		ASSUNTO:		THAIS CORREA DOS SANTOS ARQUITETA E URBANISTA CAU/MT A1632566		ÁREA CONSTRUÍDA EXIST: 4.128,64m²	
OBRA: AMPLIAÇÃO		PLANTA BAIXA - DEMOLIÇÃO DE COBERTURA				ÁREA DE DEMOLIÇÃO: 53,00m²	
UNIDADE ESCOLAR:		LOCALIZAÇÃO:		UNIDADE:		ESCALA:	
EMEB ABDALA JOSÉ DE ALMEIDA		RUA MARIA DE LOURDES JORDÃO BAIRRO: SÃO MATEUS CEP: 78.152.116 - VÁRZEA GRANDE		METRO		Indicada	
						DATA: JANEIRO/2023	